



Name: Marie Steinmüller, Studentin der Hochschule Zittau/Görlitz im Studiengang Wohnungs- und Immobilienwirtschaft

Thema: Geländemodellierung eines virtuellen Umgebindedorfes

Gutachter/Betreuer: Prof. Dipl.-Ing. Thomas Worbs, Dipl.-Ing. (FH) Jan Fallgatter

Ziel der Diplomarbeit

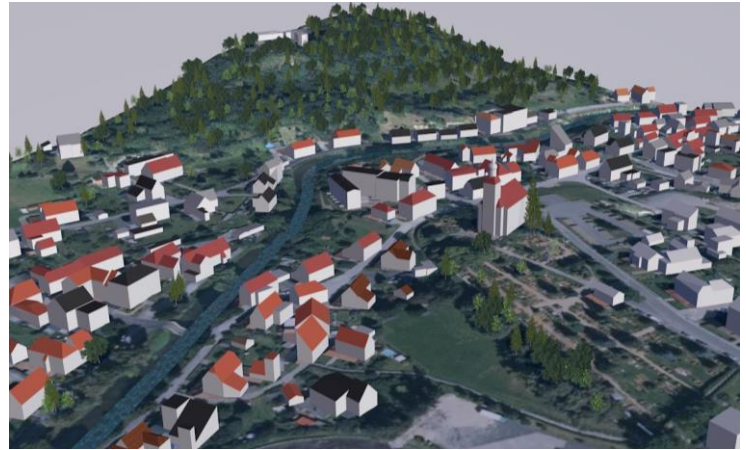
- Ziel ist die Darstellung eines virtuellen Umgebindedorfes um 1800, das später digital besichtigt werden kann
- als Endergebnis soll eine Landschaft entstehen, die einen authentischen Eindruck von der Bebauung und dem Dorfcharakter um 1800 vermittelt



Blick Richtung Kirche und Berg

Derzeitiger Stand

- die Erstellung der Landschaft wird mit dem Programm Cinema4D realisiert
- die Modellierung erfolgt in Anlehnung der Umgebung von Großschönau, dazu dient als Datengrundlage eine Geländekachel der Gemeinde Großschönau
- der Geländeausschnitt beinhaltet den früheren Ortskern Großschönaus, mit der markanten Kirche, den Umgebinderhäusern entlang des Flussufers und der Erhebung des Hutbergs
- Ziel ist die Modellierung einer fiktiven, virtuellen Umgebung und nicht der exakte Nachbau des Ortes Großschönau
- bisher sind auf dem Gelände vereinfachte Häuser platziert, weiterhin wurden der Flusslauf modelliert und Grünflächen partiell mit Bäumen versehen
- die Abbildungen zeigen erste Impressionen der Landschaft und geben einen Einblick, wie die Darstellung aussehen kann



Sicht auf das gesamte Modell von oben

Weitere Bearbeitungsschritte

- die Begrünung soll der tatsächlichen Landschaft noch weiter angepasst werden, infolgedessen werden weitere Bäume, Pflanzen und Wiesen dazukommen
- der Fluss soll animiert werden, so dass das Wasser eine natürliche Fließbewegung erhält
- die Gebäude sollen der früheren Bebauung angepasst werden, dafür werden die schlichten, würfelartigen Hausmodelle gegen detailreiche Modelle teilweise ersetzt
- unter anderem entstehen in dieser und anderen Diplomarbeiten 3D-Darstellungen von Umgebinderhäusern, einem Vierseithof, einer Kirche und einem Kretscham, welche mittels ArchiCad konstruiert werden
- in einem letzten Schritt werden die Diplomarbeiten zusammengeführt und die entstandenen Gebäude in die Landschaft integriert, so dass ein komplettes Dorfensemble entsteht



Blick entlang des Flusslaufs